

緊急通報システム & 生活見守りサービス

シムックスのセキュリティーサービス機能で、
24時間大切な方の生活を「見守り」ます。



緊急通報装置 ERS-100
福祉機器認定 TAISコード:01340-00001



聞き取りやすいインスフリーで相談

人にやさしいコンセプト
大きなボタンで・・・操作がカンタン
ワイヤレスだから・・・設置がカンタン
お部屋に馴染む シンプルデザイン

ライフリズム機能

一定の時間が経過しても
人の動きが検知されない場合
自動的に登録先へ通報

万一の時も

火災・ガス漏れなど
異常発生時も自動的に
登録先へ通報します

センサ等と合わせて
使えば、さらに安心!



業界初!!

生活見守りサービスの自動見守り機能 《特許出願中》

スイッチを押す必要がなく、自然な生活をしているだけでOK!

帰宅時

帰宅時には自動的に
ライフリズム機能オン!

帰宅時には人の動きを室内センサが検知し、自動で在宅状態(ライフリズムがオン)になり、動作漏れを防ぎます。



外出時

外出時には自動的に
ライフリズム機能オフ!

複数のセンサを組み合わせることで、機器操作を忘れて外出しても自動的にライフリズム機能がオフになります。留守宅でのライフリズム発報(誤報)を防ぎます。



安心の見守り機能

たとえばこんな使い方

ライフリズム機能

1人暮らしの場合

室内で転び
動けなくなって
しまった!



家族等の登録先に
電話で異常を知らせます

相談機能

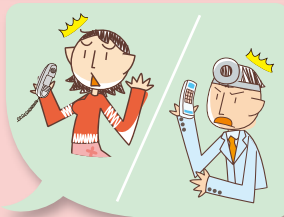


主治医などと
ハンズフリーで話せます

ワイヤレス押ボタン

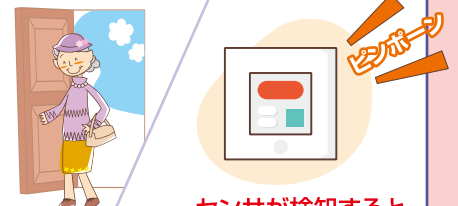
屋外に1人いる場合

ガーデニング
の最中に突然
体の具合が悪く
なりました!



家族や主治医に、異常を
知らせる電話がかかります

チャイム機能



センサが検知すると
チャイムが鳴動してお知らせします

緊急ボタン

グループホームの場合

個室で突然
体の具合が悪く
なりました!



どの部屋で警報が発生したか
スタッフが確認する

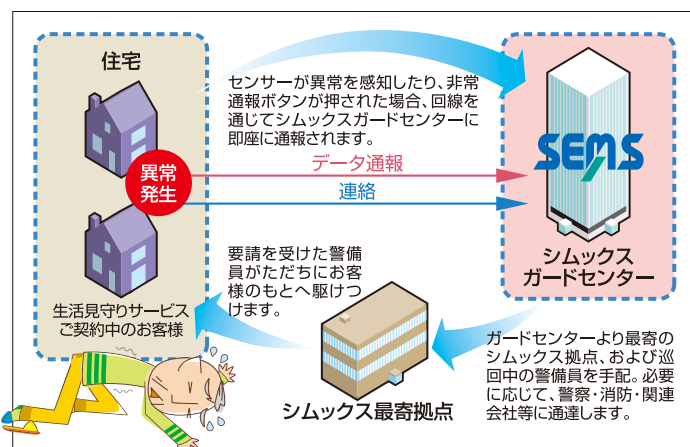
常夜灯機能



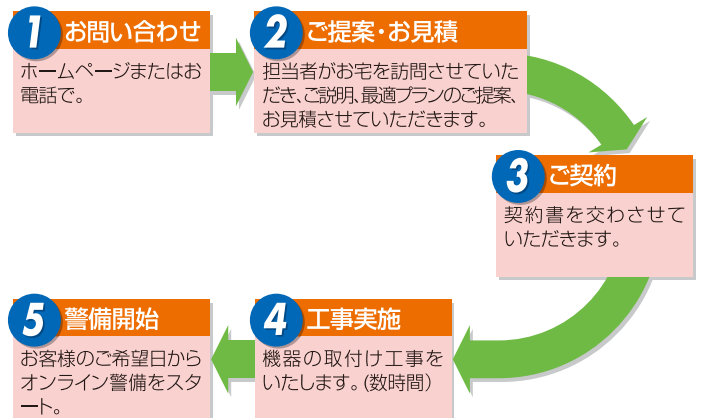
夜間でもボタンが光って
所在がわかるので安心です

●連絡先を設定する際は、連絡先となる方の許可が必要となる場合があります。

生活見守りサービスシステム



簡単な手続で生活見守りサービス開始!



詳しくはお気軽にお電話で

フルタイム
&フルガード **SEMS**
シムックス

☎0276-40-2233

URL <http://www.keibi-sems.co.jp>
〒373-0014 群馬県太田市植木野町300-1
FAX.0276-40-2243

高崎営業所
〒370-0044 群馬県高崎市岩押町21-20
TEL.027-310-8559 FAX.027-310-8561